

Invloedsmijnen

Magnetische mijnen.

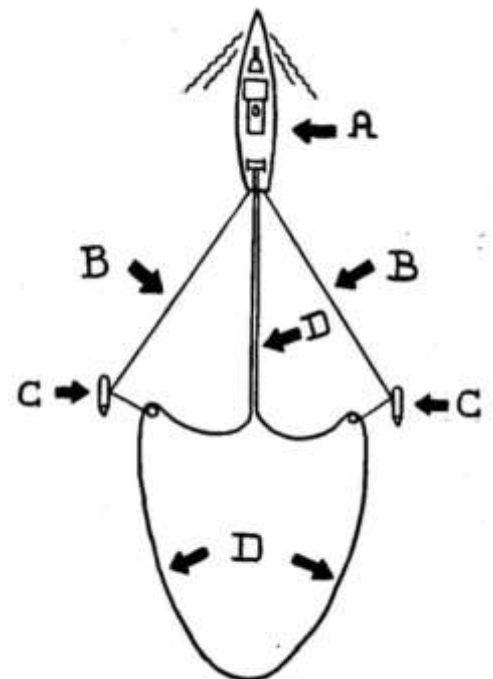
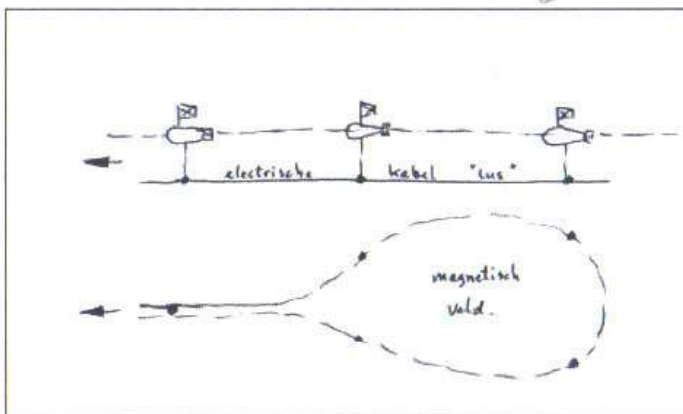
Luchtmijnen

Akoestische mijnen

Drukmijnen

(deze kwam per ongeluk op het land terecht)

Deze mijnen reageren op de verstoring van het aardmagnetisme door een overvarend schip. Voor het vegen is het dus zaak zelf niet magnetisch te zijn, maar achter de mijnenveger een kunstmatig magnetisch veld aan te slepen, dat het schip nabootst. Dit kunstmatige veld wordt gemaakt met een aan drijvers hangende kabel (lus) waar doorheen een elektrische stroom wordt gestuurd die op deze wijze een magnetisch veld opwekt alsof er een schip vaart en de mijn tot ontploffing brengt. Daar deze mijnen ook wel geprogrammeerd worden om pas bijvoorbeeld bij het derde schip af te gaan, kan door 'impulsen' van de elektrische stroom in de kabellus gesuggereerd worden dat er een aantal schepen over de mijn is gevaren voordat hij ontplofte.



A. De mijnenveger.

B. Sleepreep.

C. Scheerdrijvers om de veegreep (

D) aan de uiteinden "open" te houden. zij trekken dus, als het ware, de veegreep ter plaatse uit. Veegreep (ook wel veeglijn genaamd) waarbij de lus (op ongeveer 100 meter achter de mijnenveger het magnetischveld wordt op opgewekt.

